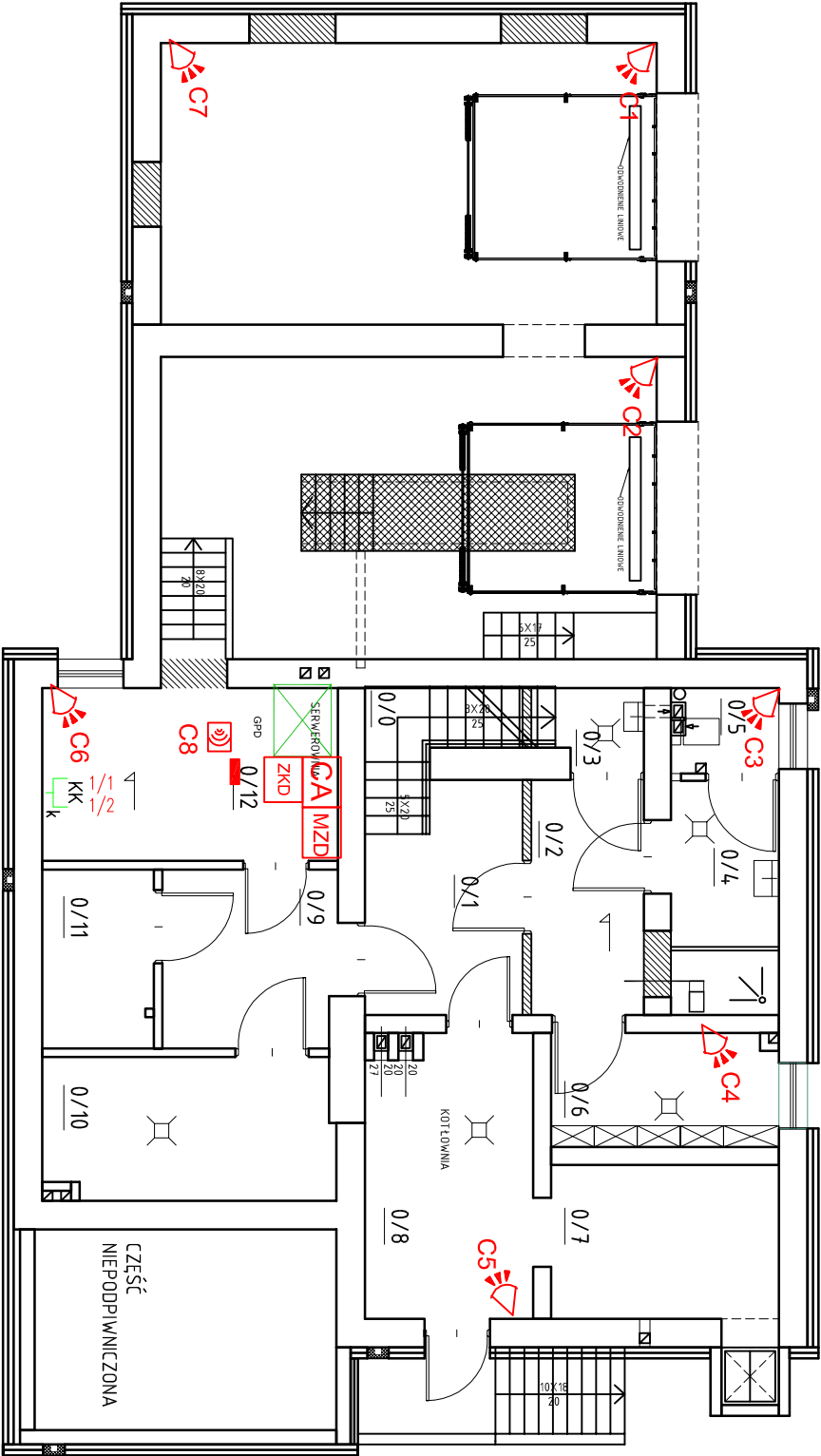



PIWNICA



POWIERZCHNIA UŻYTKOWA PIWNICA	
0 / 1	KOMUNIKACJA 6,50
0 / 2	KOMUNIKACJA 5,12
0 / 3	WC 1,63
0 / 4	ŁAZIENKA 4,89
0 / 5	WC 1,78
0 / 6	SZATNIA 4,97
0 / 7	POM. NA OPAŁ 6,78
0 / 8	KOTŁOWNIA 8,96
0 / 9	KOMUNIKACJA 5,98
0 / 10	KOM. LOKATORA 7,96
0 / 11	KOM. LOKATORA 3,86
0 / 12	SERWEROWNIA 3,42
0 / 13	ARCHIWUM 6,19
PIWNICA RAZEM 68,04	

INSTALACJA ALARMOWA I KD			
CA	Centrala Alarmowa		
KR	Karty rozszerzeń		
MZD	Moduł MZD		
	Szyfrator + Czytnik		
	Czytnik wewnętrzny		
	Przycisk Wyjścia		
	Kontrakt		
	Czujnik PIR		
	Sygnalizator wewnętrzny		
	Sygnalizator zewnętrzny		
	Przycisk napadowy		
	Zasilacz		

INSTALACJA STRUKTURALNA, MONITORINGU CCTV			
	Gniazdo 2xRJ45 kat 6A		
	Gniazdo 1xRJ45 kat 6A - kamery CCTV		
	Lokalny Punkt Dystrybucyjny		
	Kamera IP HD, zasilanie PoE - zewnętrzna		
	Kamera IP HD, zasilanie PoE - wewnętrzna		
INSTALACJA RTV - SAT			
	Gniazdo RTV - SAT		

PRACOWNIA		INWESTOR		ZESPÓŁ AUTORSKI		PODSZCZEGÓLNE		DATA			
<div><div>al.Grunwaldzka 279bur@pola.pl I pietro_lok7aw@gdaa.pl 80-266 Gdańsk, +48 504 724 669</div></div>		KONDOMINIUM WODZĄCY POLICJI W GDAŃSKU, 80-819 GDAŃK, UL. OKOPOWA 15		Tech. STEFAN KONOWICZ		Inst. SŁAWOMIR		PROJEKT BUDOWLANY		X.2017	
KOPII EKSKOBY REHOUT, TERMOHODERNAZJA I PRZEBUDOWA POSTRICHKI POLICJI W LUBIECHOWIE WRAZ Z WYKONANIEM INSTALACJI ELEKTRYCZNEJ, TELEFICZNEJ, ORAZ ZAGOSPODAROWANIEM DZIAŁKI NR75.		mgr. inż. ROMAN GLANDER		Inst. SŁAWOMIR		Inst. SŁAWOMIR		PROJEKT BUDOWLANY		X.2017	
ADRES INWESTYCJI		M.O.I. POWORSKIE GMINA LUBIECHOWO, LUBIECHOWO, ODRĘBIA LUBIECHOWO 0002, UL. BOLESŁAWA PRÓDZA 7, DZ. NR 176		BRANŻA		BRANŻA		TELETECHNICZNA		SKALA	
				Rzut Planowy - Inst. Teletechniczne		T-01				1:100	